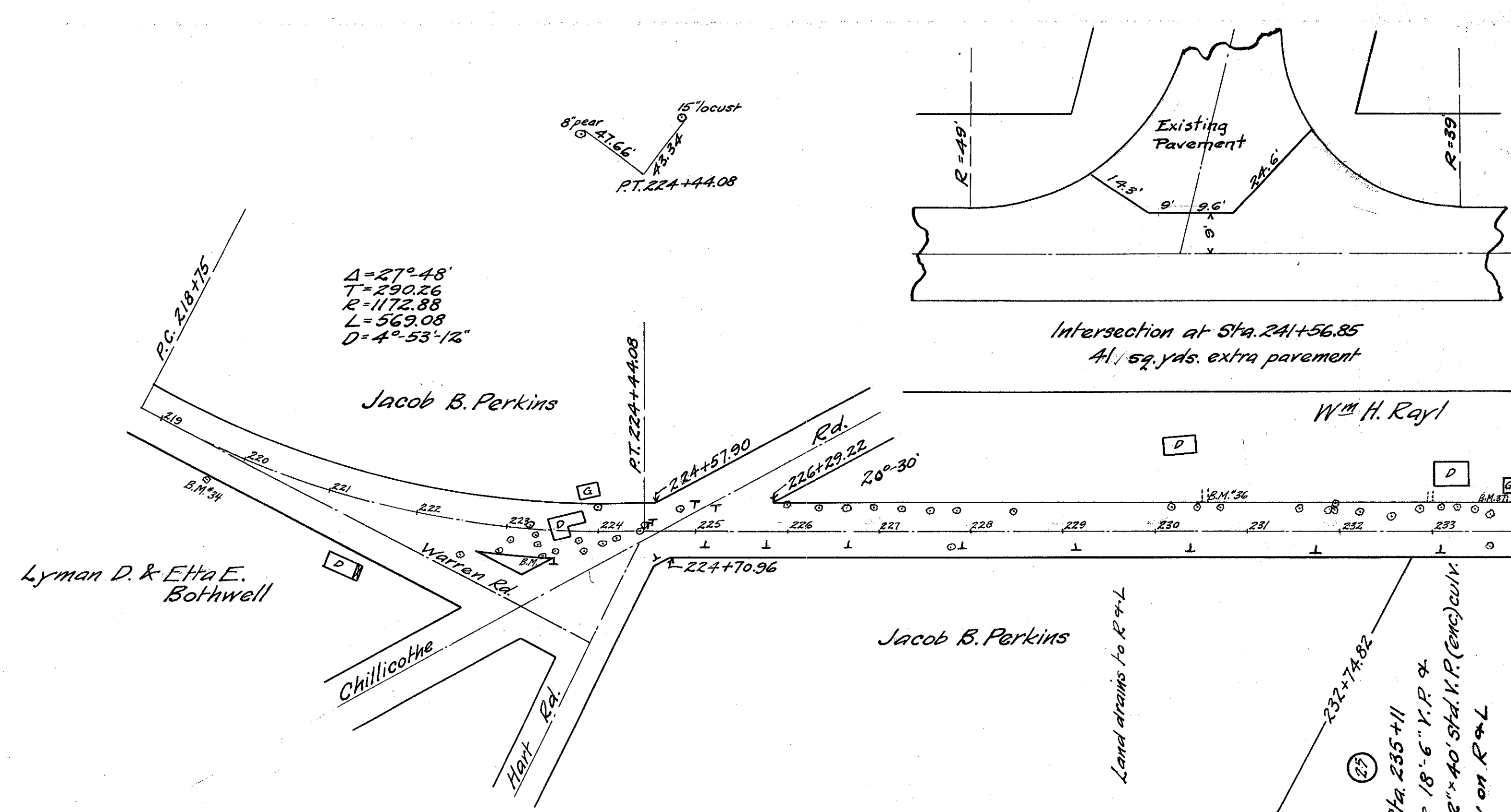


LEFT	STATION	GRADE	REFLECTION	RIGHT	Extra Form
EL. EDGE	W	STATION	GRADE	W	EL. EDGE
786.52	217+75	786.69		786.52	0
787.19	218+0	787.36		787.39	0.20
788.30	218+50	788.47		788.70	0.40
788.69	219+0	788.86	0°-00'	789.29	0.60
789.20	219+25	789.37	1-13-16	789.98	1.00
789.43	219+50	789.60	1-49-55	790.43	1.20
789.65	219+75	789.82	2-26-53	790.85	1.40
789.88	220+0	790.05	3-03-12	791.09	1.60
790.10	220+25	790.27	3-39-50	791.50	1.80
790.33	220+50	790.50	4-16-29	791.53	1.80
790.57	220+75	790.72	4-53-07	791.75	1.80
790.78	221+0	790.95	5-29-26	791.98	1.80
791.00	221+25	791.17	6-06-04	792.20	1.80
791.23	221+50	791.40	6-42-45	792.43	1.80
791.45	221+75	791.62	7-19-23	792.65	1.80
791.68	222+0	791.85	7-56-02	792.88	1.80
791.90	222+25	792.07	8-32-40	793.10	1.80
792.13	222+50	792.30	9-09-19	793.33	1.80
792.37	222+75	792.52	9-45-57	793.57	1.80
792.58	223+0	792.75	10-22-36	793.78	1.80
792.80	223+25	792.97	10-59-14	794.00	1.80
793.03	223+50	793.20	11-35-53	794.23	1.80
793.25	223+75	793.39	12-12-31	794.45	1.80
793.48	224+0	793.59	12-49-10	794.67	1.80
793.70	224+25	793.57	13-25-58	794.86	1.80
793.90	224+50	793.57	13-54	795.00	1.80
794.10	224+75	793.57		795.14	1.80
794.30	225+0	793.57		795.28	1.80
794.50	225+25	793.57		795.42	1.80
794.70	225+50	793.57		795.56	1.80
794.90	225+75	793.57		795.70	1.80
795.10	226+0	793.57		795.84	1.80
795.30	226+25	793.57		795.98	1.80
795.50	226+50	793.57		796.12	1.80
795.70	226+75	793.57		796.26	1.80
795.90	227+0	793.57		796.40	1.80
796.10	227+25	793.57		796.54	1.80
796.30	227+50	793.57		796.68	1.80
796.50	227+75	793.57		796.82	1.80
796.70	228+0	793.57		796.96	1.80
796.90	228+25	793.57		797.10	1.80
797.10	228+50	793.57		797.24	1.80
797.30	228+75	793.57		797.38	1.80
797.50	229+0	793.57		797.52	1.80
797.70	229+25	793.57		797.66	1.80
797.90	229+50	793.57		797.80	1.80
798.10	229+75	793.57		797.94	1.80
798.30	230+0	793.57		798.08	1.80
798.50	230+25	793.57		798.22	1.80
798.70	230+50	793.57		798.36	1.80
798.90	230+75	793.57		798.50	1.80
799.10	231+0	793.57		798.64	1.80
799.30	231+25	793.57		798.78	1.80
799.50	231+50	793.57		798.92	1.80
799.70	231+75	793.57		799.06	1.80
799.90	232+0	793.57		799.20	1.80
800.10	232+25	793.57		799.34	1.80
800.30	232+50	793.57		799.48	1.80
800.50	232+75	793.57		799.62	1.80
800.70	233+0	793.57		799.76	1.80
800.90	233+25	793.57		799.90	1.80
801.10	233+50	793.57		800.04	1.80
801.30	233+75	793.57		800.18	1.80
801.50	234+0	793.57		800.32	1.80
801.70	234+25	793.57		800.46	1.80
801.90	234+50	793.57		800.60	1.80
802.10	234+75	793.57		800.74	1.80
802.30	235+0	793.57		800.88	1.80
802.50	235+25	793.57		801.02	1.80
802.70	235+50	793.57		801.16	1.80
802.90	235+75	793.57		801.30	1.80
803.10	236+0	793.57		801.44	1.80
803.30	236+25	793.57		801.58	1.80
803.50	236+50	793.57		801.72	1.80
803.70	236+75	793.57		801.86	1.80
803.90	237+0	793.57		802.00	1.80
804.10	237+25	793.57		802.14	1.80
804.30	237+50	793.57		802.28	1.80
804.50	237+75	793.57		802.42	1.80
804.70	238+0	793.57		802.56	1.80
804.90	238+25	793.57		802.70	1.80
805.10	238+50	793.57		802.84	1.80
805.30	238+75	793.57		802.98	1.80
805.50	239+0	793.57		803.12	1.80
805.70	239+25	793.57		803.26	1.80
805.90	239+50	793.57		803.40	1.80
806.10	239+75	793.57		803.54	1.80
806.30	240+0	793.57		803.68	1.80
806.50	240+25	793.57		803.82	1.80
806.70	240+50	793.57		803.96	1.80
806.90	240+75	793.57		804.10	1.80
807.10	241+0	793.57		804.24	1.80
807.30	241+25	793.57		804.38	1.80
807.50	241+50	793.57		804.52	1.80
807.70	241+75	793.57		804.66	1.80
807.90	242+0	793.57		804.80	1.80
808.10	242+25	793.57		804.94	1.80
808.30	242+50	793.57		805.08	1.80
808.50	242+75	793.57		805.22	1.80
808.70	243+0	793.57		805.36	1.80
808.90	243+25	793.57		805.50	1.80
809.10	243+50	793.57		805.64	1.80
809.30	243+75	793.57		805.78	1.80
809.50	244+0	793.57		805.92	1.80
809.70	244+25	793.57		806.06	1.80
809.90	244+50	793.57		806.20	1.80
810.10	244+75	793.57		806.34	1.80
810.30	245+0	793.57		806.48	1.80
810.50	245+25	793.57		806.62	1.80
810.70	245+50	793.57		806.76	1.80
810.90	245+75	793.57		806.90	1.80
811.10	246+0	793.57		807.04	1.80
811.30	246+25	793.57		807.18	1.80
811.50	246+50	793.57		807.32	1.80
811.70	246+75	793.57		807.46	1.80
811.90	247+0	793.57		807.60	1.80
812.10	247+25	793.57		807.74	1.80
812.30	247+50	793.57		807.88	1.80
812.50	247+75	793.57		808.02	1.80
812.70	248+0	793.57		808.16	1.80
812.90	248+25	793.57		808.30	1.80
813.10	248+50	793.57		808.44	1.80
813.30	248+75	793.57		808.58	1.80
813.50	249+0	793.57		808.72	1.80
813.70	249+25	793.57		808.86	1.80
813.90	249+50	793.57		809.00	1.80
814.10	249+75	793.57		809.14	1.80
814.30	250+0	793.57		809.28	1.80



B.M.*34 Sta. 219+76
Spike in 24" apple
38' to right of C
Elev. = 792.50

B.M.*35 Sta. 223+33
Spike in root 12" poplar
18' to right of C
Elev. = 794.96

B.M.*36 Sta. 230+69
Spike in 40" locust
25' to left of C
Elev. = 790.06

B.M.*37 Sta. 233+62
Spike in 12" M
19' to left of C
Elev. = 793.06

B.M.*38 Sta. 241+37
Spike in tel. pole
24' to left of C
Elev. = 793.37

B.M.*39 Sta. 244+79
Spike in tel. pole
24' to left of C
Elev. = 791.21

Note: Grade line shown is crown of finished pavement.

